

Initiative Giessener Gebäudepass

Energieeinsparung und
gesundes Wohnen

Modul Gesundheit

Überprüfung bauseits vorhandener Schadstoffe

Schadstofferkundung im Altbau

Ortstermin + ausführlicher Bericht mit
Handlungsempfehlungen

Zuschuss: 50 %

Bei 1- bis 2-Familienhäusern mit Kosten in Höhe
von 330 Euro beträgt der Eigenanteil 165 Euro.

Schadstoffuntersuchung im Verdachtsfall

Zuschuss: 50 %, maximal 200 Euro

Die Kosten sind abhängig
vom zu untersuchenden
Schadstoff.



Umweltamt der Stadt Gießen

Geschäftsführung der Initiative Gießener Gebäudepass



Marion Lorengel
Dipl.-Ing.
für Umweltschutz



Dr. Hans-Joachim Grommelt
Amtsleiter

Die Experten

Von uns erhalten Sie eine neutrale und umfassende Beratung:



Hinderk Hillebrands
Dipl.-Ing. f. Energie-
u. Wärmetechnik



Oliver Henne
staatl. geprüfter
Umweltschutz-
techniker



Hans-Ulrich Wodtke
Maurermeister
u. Energieberater



Eckhard Kegelmann
Dipl.-Ing. f. Umwelt-
u. Hygienetechnik

Der Medienpartner: MAZ



Klaus Kächler
Chefredakteur



Jörg Martschin
Mediaberater

Für Hauseigentümer in Stadt und Landkreis Gießen
Rufen Sie uns an! 0641 306-2113

Phase 1 Beratung

Eine erste Einschätzung!

verbraucherzentrale **Hessen**

Anbieterunabhängige Energieberatung der
Verbraucherzentrale Hessen e.V.

Beratungsstelle Gießen: Südanlage 4

Kosten: 5 Euro (gefördert v. BMWi)

Mo + Do geschlossen

Di + Mi 10 - 13 Uhr

Di + Mi auch 14 - 17 Uhr

Tel.: 0641 76234; weitere Angebote: www.verbraucher.de



Eine ganzheitliche Beratung!

Energieberatung vor Ort und Beratungsbericht

mit allen möglichen Maßnahmen unter

Kosten- und Wirtschaftlichkeitsaspekten

Zuschuss vom BAFA (**Baujahr: bis 1994**):

300 Euro bei einem 1- bis 2-Familienhaus

360 Euro bei mehr als 2 Wohneinheiten

Eigenanteil:

780 Euro (für 2 Ortstermine und umfangreichem Bericht
bei einem 1- bis 2-Familienhaus)

Phase 2 Umsetzung

Wie kann ich Fehler vermeiden?

Bei der Nutzung von Förderprogrammen der Kreditanstalt
für Wiederaufbau (kfw)

ist erforderlich:

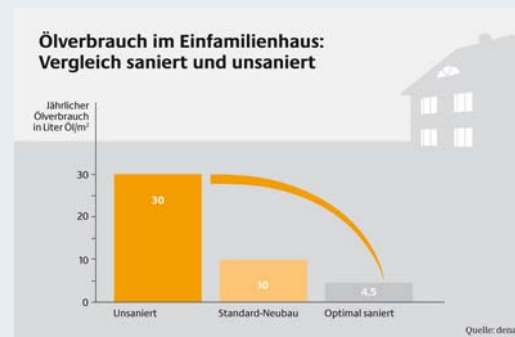
Sachverständigen-Nachweis

ist zu empfehlen:

Qualifizierte Baubegleitung vor Ort

Zuschuss von der kfw: **50 %**

(maximal 2000 Euro)

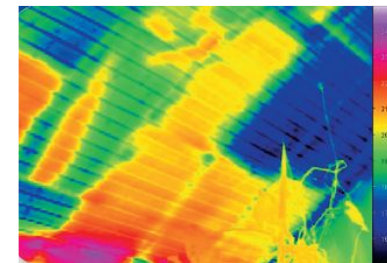


Phase 3 Kontrolle

Vertrauen ist gut, Kontrolle ist besser!

Wärmebildaufnahme (10 Bilder)

Schwachstellenanalyse + Verbesserungsvorschläge



Zuschuss:
100 Euro*

Eigenanteil:
200 Euro

Beispiel einer Thermografieaufnahme:
Dachschräge mit verrutschter Dämmung

Luftdichtigkeitsprüfung

Drucktestprotokoll +

Leckageortung

Zuschuss:
100 Euro*

Eigenanteil:
340 Euro

* Bei Gebäuden ab Baugenehmigung
1984; bis 3 Wohneinheiten



Wir unterstützen die
Initiative mit
Sponsorenmitteln:



Premium-
partnerschaft:



Die Dachprofis

